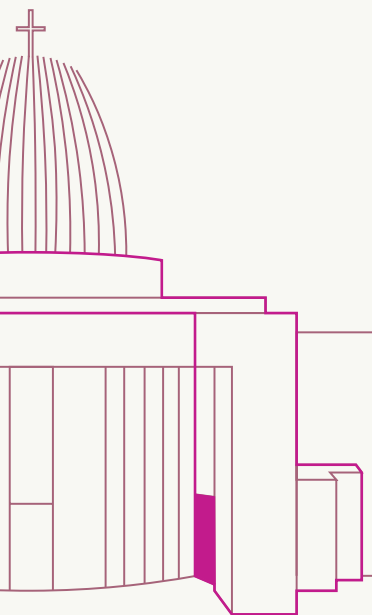


Mt 5,14

Muzeum Jana Pawła II
i Prymasa Wyszyńskiego



Oferta
Edukacyjna
2022



Edu

Szanowni Państwo,

z wielką radością zapraszamy Państwa
do zapoznania się z ofertą edukacyjną

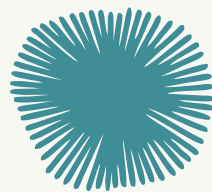
Mt 5,14 | Muzeum Jana Pawła II i Prymasa Wyszyńskiego.

Nasza propozycja przeznaczona jest dla szkół podstawowych i ponadpodstawowych. W muzealnych przestrzeniach spotykamy się z historią dwóch wielkich osobistości, sztuką i niezwykłą muzyką. Zajęcia prowadzone są przez doświadczony zespół animatorów i edukatorów: pedagogów, psychologów, historyków i socjologów. Nasze edukacyjne przesłanie odwołuje się do słów Jana Pawła II i ponadczasowych wartości propagowanych przez muzealnych bohaterów: „Edukacja ma pomagać uczącym się, aby tam, gdzie żyją, z każdym dniem doskonalili się jako ludzie, by coraz bardziej byli, a nie tylko mieli”. Celem lekcji i warsztatów jest zainteresowanie nie tylko historią i sztuką, lecz także szeroko pojętym społecznym rozwojem. Zależy nam na kształtowaniu kompetencji interpersonalnych, współpracy, integracji, rozwoju pasji, tak ważnych w dzisiejszych czasach.

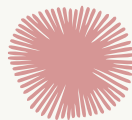
Lekcje i warsztaty zachęcają dzieci i młodzież do czynnego udziału. Podczas zajęć wykorzystujemy m.in.: metody dramy, karty Klanza, teatr kamishibai. Proponujemy działania plastyczno-techniczne, teatralne, integracyjne. Wspólnie rozwiązujemy łamigłówki, wsłuchujemy się w teksty patronów muzealnych, dyskutujemy o przeczytanych i obejrzanych treściach. Ponad wszystko zależy nam na kreatywności, zaangażowaniu i współdziałaniu uczestników.

Serdecznie zapraszamy do korzystania z naszej oferty.

ZESPÓŁ EDUKACJI Mt 5,14



OFERTA EDUKACYJNA



[KLASY 1–3]

WARSZTATY INTERPERSONALNE – TO CI SIĘ PRZYDA! TRUDNA SZTUKA MAGICZNYCH SŁÓW

Najprostsze słowa mają największą moc. „Proszę”, „dziękuję”, „przepraszam” – tak niewiele potrzeba, żeby żyć w zgodzie. Przenieśmy się do dzieciństwa Stefana Wyszyńskiego. Razem z jego młodszą siostrą Stasią wybierzmy się na nadbużańską plażę i zobaczymy gęsi. Skorzystamy z techniki japońskiego teatryku kamishibai. Jak zakończy się ta wyprawa? Sami zobaczcie.

[KLASY 5–8 i SZKOŁY PONADPODSTAWOWE]

JAN PAWEŁ II – MISTRZ DIALOGU

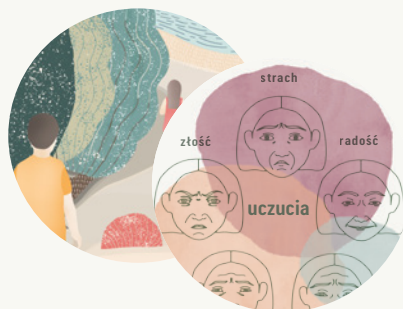
Jan Paweł II opanował do perfekcji trudną sztukę prowadzenia konwersacji. Dyplomacją i zaangażowaniem potrafił między ludźmi burzyć mury i budować mosty. Jak skutecznie się porozumiewać? Co zrobić, żeby słowa znaczyły to samo dla nadawcy i odbiorcy? Podczas zajęć poznamy metody skutecznej komunikacji. Przeanalizujemy język „żyrafy i szakala” i wspólnie zastanowimy się, jak prowadzić dialog.

[KLASY 1–5]

WARSZTATY INTEGRACYJNE – POZNAJ I ZROZUM WIĘCEJ. RÓŻNI, LECZ TAK NAPRAWDĘ TACY SAMI

Wiersz ks. Jana Twardowskiego *Podziękowanie* otwiera dyskusję na temat różnic. „Tolerancja” – czy wiemy, co w rzeczywistości oznacza to słowo? Przy użyciu kości Story Cubes lub kart metaforycznych Klanza spróbujemy stworzyć własne opowiadanie, które poruszy problemy świata dzieci.

[KLASY 6-8] AGRESJA – NIE MÓJ PROBLEM?



ABC Społecznej Krucjaty Miłości, program ułożony przez prymasa Stefana Wyszyńskiego, może być odczytany jako uniwersalne przesłanie, kodeks międzyludzki.

Patrząc przez pryzmat tych dziesięciu drogowskazów, zastanowimy się wspólnie, jak sobie radzić z agresją i trudnymi emocjami. Podczas zajęć nauczymy się także nazywać uczucia. Stworzymy własne ABC przeciwdziałania agresji.

ZWIEDZANIE ANGAŻUJĄCE KARTY PRACY

Angażująca forma muzealnego zwiedzania dla dzieci i młodzieży. Uczestnicy zajęć otrzymują karty z zadaniami i razem z przewodnikiem poszukują na nie odpowiedzi. Aktywna forma sprzyja poznawaniu faktów i zapamiętywaniu informacji.



[PRZEDSZKOLA I KLASY 1-3]

PRZEDSTAWIENIA TEATRALNE OPowieść WIEWIÓRKI NASTURCJI



Zapraszamy na spotkanie z wiewiórką Nasturcją. Podczas kukielkowego przedstawienia wiewiórka wprowadza dzieci w historię z życia kardynała Wyszyńskiego. W swojej opowieści nawiązuje do ponadczasowych wartości, rozbudza wyobraźnię, mówi o historii, ważnych postaciach i zachęca do poszerzania wiedzy.

[PRZEDSZKOLA I KLASY 1-3]

WIEWIÓRKA NASTURCJA I TĘCZOWE ZWIERZĘTA MOCY

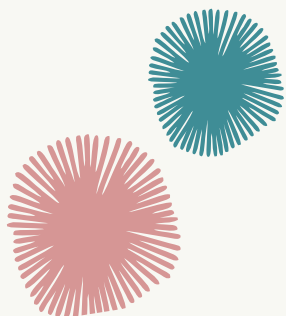
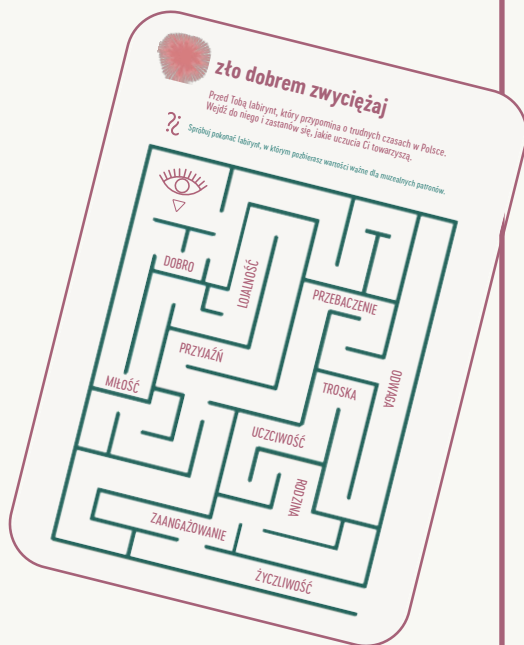


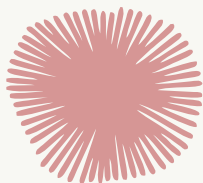
Czy wiecie co się dzieje, kiedy promienie słoneczne przechodzą przez kropelki wody znajdujące się w powietrzu? Światło ulega załamaniu, odbiciu i powstaje tęcza. Kiedy pojawia się na niebie, wraz z jej kolorowym blaskiem przybywają magiczne stworzenia.

Zapraszamy na przedstawienia teatralne. Zwierzęta mocy odkryją przed Wami symboliczne znaczenia kolorów tęczy. Opowiemy o miłości, radości, przyjaźni, spokoju, mądrości, bezpieczeństwie i szlachetności.

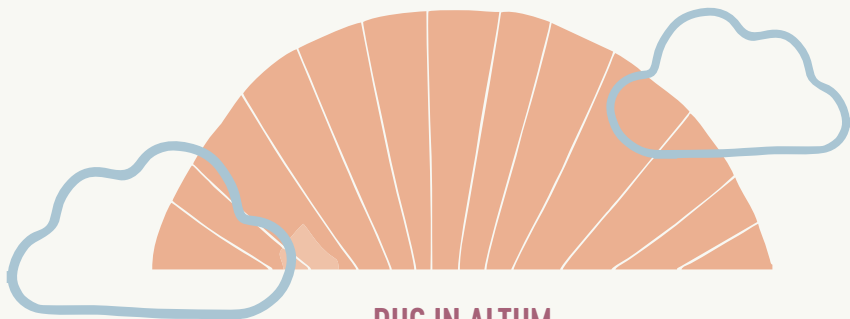
[PRZEDSZKOLA I KLASY 1-5] WARSZTAT KREATYWNY JAK WYGLĄDA WARTOŚĆ?

Porozmawiajmy o wartościach.
Spróbujemy określić, czym są wartości i jakie znaczenie mają dla nas.
Zastanowimy się między innymi, jak wygląda dobro i czy istnieje prawdziwa przyjaźń. Razem postaramy się stworzyć historię o wartościach, w której odwołamy się do mitów i legend. Podczas zajęć użyjemy drewnianych elementów i skonstruujemy symboliczne modele wartości.





„Przyszłość zaczyna się dzisiaj, nie jutro”



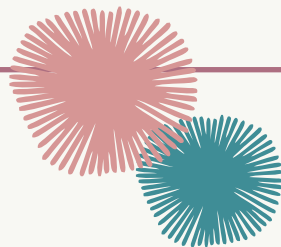
DUC IN ALTUM

„Wyptyń na głębię”

„Duc in altum. Dziś te Jezusowe słowa kieruję do każdego i każdej z was: Wyptyń na głębię! Zawierz Chrystusowi, pokonaj słabość i zniechęcenie, i na nowo wyptyń na głębię! Odkryj głębię własnego ducha. Wnikaj w głębię świata. Przyjmij słowo Chrystusa, zaufaj Mu i podejmij swą życiową misję. Ludzie nowego wieku oczekują twójego świadectwa. Nie lękaj się! Wyptyń na głębię, jest przy tobie Chrystus”.

Jan Paweł II,
Orędzie do młodzieży zgromadzonej na Polach Lednickich,
10 czerwca 2000 r.


do zobaczenia w Muzeum!



dział edukacji Mt 5,14



 [Edukacja Mt 5,14](#)

 [Muzeum Mt 5,14](#)